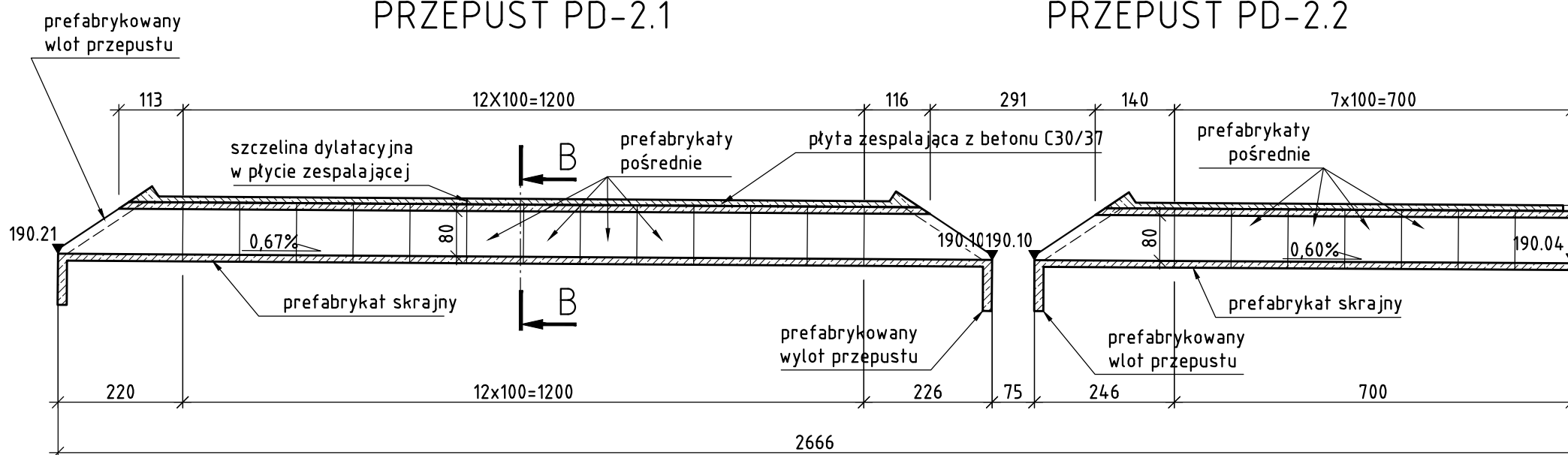


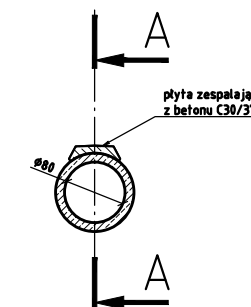
PRZEKRÓJ A-A PRZEPUSTU PD-2, SKALA 1:100

PRZEPUST PD-2.1

PRZEPUST PD-2.2



PRZEKRÓJ B-B,
SKALA 1:100



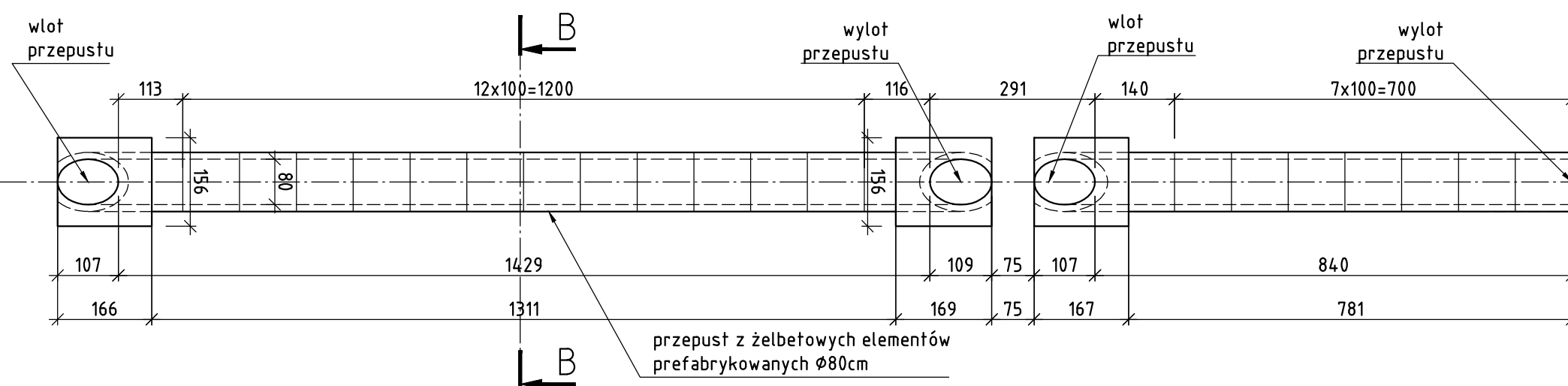
UWAGI

1. UMCNIENIE CZOŁA PRZEPUSTU PŁYTĄ ŻEBLETOWĄ WEDŁUG KATALOGU „PRZEPUSTY DROGOWE Z ELEMENTÓW PREFABRYKOWANYCH” WYDANY PRZEZ TRANSPROJEKT - WARSZAWA 2007 (ZWANYM DALEJ KATALOGIEM), RYS. 13.
2. W ŻELBETOWEJ PŁYTCIE ZESPALAJĄCEJ NALEŻY WYKONAĆ SZCZELINĘ DYLATACYJNĄ - LOKALIZACJA JAK NA RYSUNKU (W MIEJSCU STYKU PREFABRYKATÓW)
3. ZABEZPIECZENIE SZCZELINY DYLATACYJNEJ ZGODNIE Z KATALOGIEM, RYS. NR 14.
4. ŻELBETOWA PŁYTA ZESPALAJĄCA WEDŁUG KATALOGU RYS. 10.
5. STYKI PREFABRYKATÓW ZAIZOLOWAĆ PASAMI Z PAPY TERMOZGRZEWAJNEJ O SZEROKOŚCI 30CM
6. PRZEZ HYDROFOBIZACJĘ NALEŻY ZABEZPIECZYĆ ZEWNĘTRZNE ODKRYTE POWIERZCHNIE PŁYT UMCNIENI WLOTU/WYLOTU PRZEPUSTU

WIDOK Z GÓRY PRZEPUSTU PD-2, SKALA 1:100

PRZEPUST PD-2.1

PRZEPUST PD-2.2



ZESTAWIENIE MATERIAŁÓW PRZEPUSTU PD-2		
ilość prefabrykatów Ø80cm	19	[szt]
ilość prefabrykowanych wlotów/wydotów Ø80cm	3	[szt]
objętość elementu - umocnienie czoła wlotu/wydotu wraz z niezbędnym zbrojeniem	1,8	[m³]
wykonanie płyty zespalającej wraz z niezbędnym zbrojeniem	1,6	[m³]
zabezpieczenie roztworem asfaltowym	68,2	[m²]
hydrofobizacja	6,9	[m²]

<p>PROMOST CONSULTING 35-307 RZESZÓW, ul. Jana Niemierskiego 4 http://www.promost.pl tel. (0-17) 85-79-155, fax (0-17) 85-79-156; e-mail: biuro@promost.pl</p>		Inwestor: Województwo Lubelskie Zarząd Dróg Wojewódzkich w Lublinie
Nazwa inwestycji: Rozbudowa drogi wojewódzkiej nr 833 Chodel - Kraśnik - rozbudowa i przełożenie drogi wojewódzkiej nr 833 w m. Kraśnik		Stadium: PW
Tytuł rysunku: Rysunek zestawieniowy przepustu PD-2		Data: 01.2020
BRANŻA MOSTOWA		
Projektant: specjalność: mostowa	mgr. inż. Dariusz Oboza PDK/0082/P00M/11	Skala: 1:100
Opracowujący:	mgr inż. Anna Kaczmarzyk	
Sprawdzający: specjalność: mostowa	mgr. inż. Dawid Ligoda PDK/0390/P00M/17	Nr rys: 4.5